

*166° Circolo - Scuola Elementare
Antonio Gramsci - Ada Tagliacozzo*

Mario Ambel e gruppo di lavoro sulla continuità
didattica

Una prova di comprensione

Leggi con molta attenzione il testo, se necessario anche più di una volta. Poi svolgi le attività richieste. Mentre rispondi, puoi ritornare sul testo.

Di piccole dimensioni (da 47 a 60 centimetri più 30 centimetri per la coda), la volpe bianca, o volpe polare, vive nelle regioni settentrionali dell'Eurasia e dell'America e cambia habitat a seconda delle stagioni: trascorre l'estate nelle tundre e nelle isole artiche, ma all'avvicinarsi dell'inverno, raggiunge i bordi delle foreste.

La volpe bianca si nutre di più di 125 specie di animali e di 25 specie di piante.

D'estate si nutre di pesci, insetti, crostacei e molluschi.

La volpe bianca approfitta delle carogne delle renne morte di sfinito nella stagione invernale e può diventare anche cannibale, divorando le volpi intrappolate nelle tagliole. Non disdegna infine le alghe e le bacche.

È dunque onnivora: può mangiare di tutto.

In estate le volpi polari sono grigio-brune nelle parti superiori e biancastre in quelle inferiori. D'inverno si fanno più bianche.

La tana della volpe polare si apre sul fianco di una scarpata o di una valle, sulla sponda scoscesa di un lago o al margine di un monticello sabbioso della tundra.

Adatt. M. Cuisin, *Come vivono gli animali del grande Nord*, EPIDEM

domande	1	2	3	4	5	6	7	8	9a	9b
	0,60	0,80	0,80	0,80	0,80	0,66	0,80	0,55	0,60	0,90
	1,0	1,0	1,5	1,5	1,0	1,5	1,0	2,0	1,0	1,0
	0,6	0,8	1,2	1,2	0,8	1,0	0,8	1,1	0,6	0,9

1. Di che cosa parla il testo?

2. Di che cosa si ciba la volpe bianca in estate?

3. Secondo quanto è scritto nel testo la volpe polare è
Segna con una crocetta la risposta giusta
- Carnivora
 - Onnivora
 - Erbivora

domande	1	2	3	4	5	6	7	8	9a	9b
	0,60	0,80	0,80	0,80	0,80	0,66	0,80	0,55	0,60	0,90
	1,0	1,0	1,5	1,5	1,0	1,5	1,0	2,0	1,0	1,0
	0,6	0,8	1,2	1,2	0,8	1,0	0,8	1,1	0,6	0,9

4. Quali di queste informazioni sono fornite direttamente o indirettamente dal testo?

Segnale con una crocetta

- La volpe polare si nutre talvolta di renne morte
- In estate il suo pelo è completamente grigio/bruno
- In estate vive nelle tundre e nelle isole artiche
- La sua coda è lunga 30 centimetri
- Alla volpe polare non piacciono le bacche e le alghe
- È un animale di piccole dimensioni

5. In quale luogo la volpe bianca trascorre la stagione estiva?

- Nelle tundre
- Ai margini delle foreste
- Nelle tundre e nelle isole artiche
- Al margine di un monticello sabbioso della tundra

6. Sottolinea la parte di testo che indica dov'è localizzata la sua tana.

domande	1	2	3	4	5	6	7	8	9a	9b
	0,60	0,80	0,80	0,80	0,80	0,66	0,80	0,55	0,60	0,90
	1,0	1,0	1,5	1,5	1,0	1,5	1,0	2,0	1,0	1,0
	0,6	0,8	1,2	1,2	0,8	1,0	0,8	1,1	0,6	0,9

7. Secondo te, questo testo è :

- un testo informativo
- un testo argomentativo
- un testo narrativo

8. Perché nel testo si dice che la volpe polare può diventare cannibale?

.....

.....

.....

.....

.....

.....

domande	1	2	3	4	5	6	7	8	9a	9b
	0,60	0,80	0,80	0,80	0,80	0,66	0,80	0,55	0,60	0,90
	1,0	1,0	1,5	1,5	1,0	1,5	1,0	2,0	1,0	1,0
	0,6	0,8	1,2	1,2	0,8	1,0	0,8	1,1	0,6	0,9

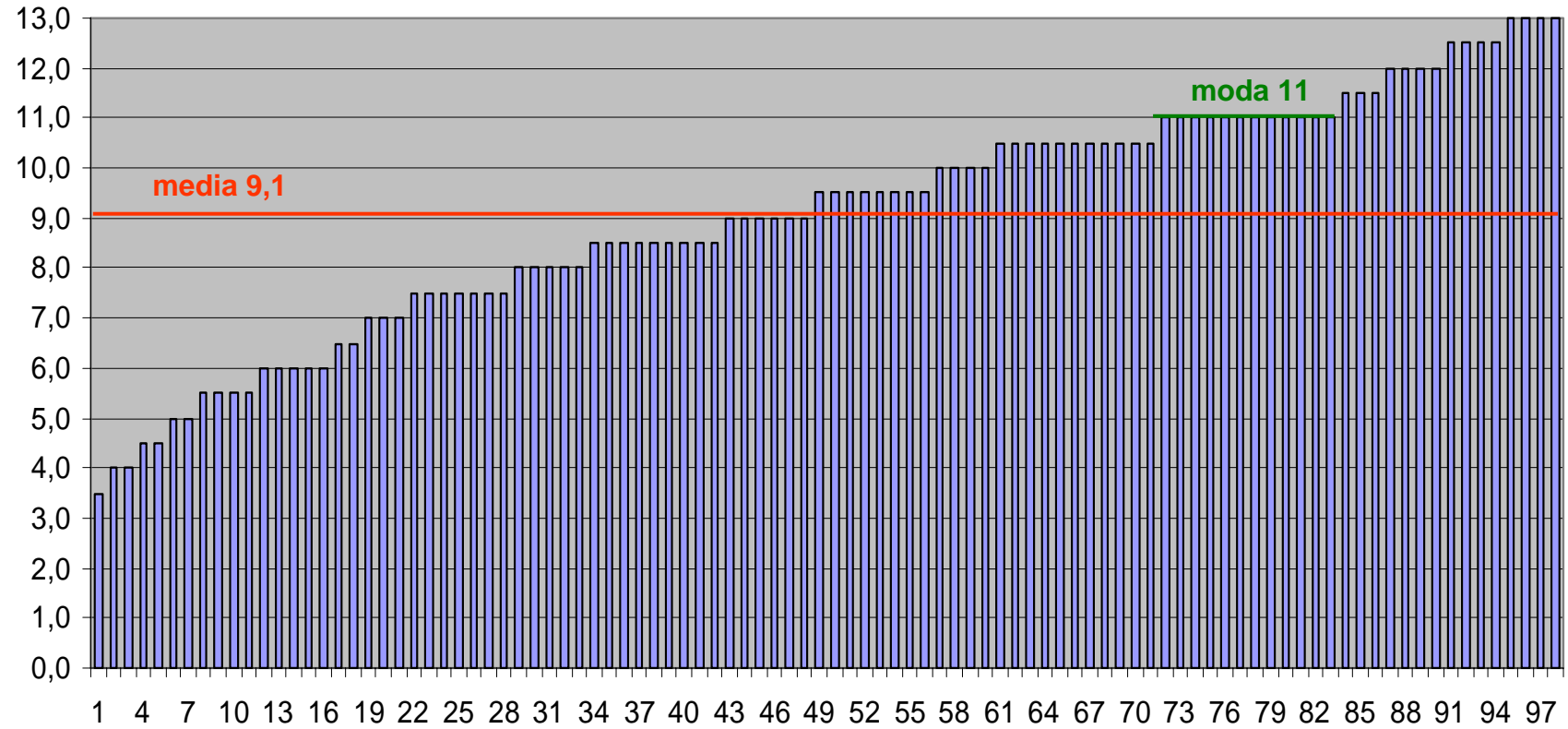
9.a. Secondo te l'habitat della volpe polare è:

- la sua tana
- il luogo in cui vive
- il suo rifugio

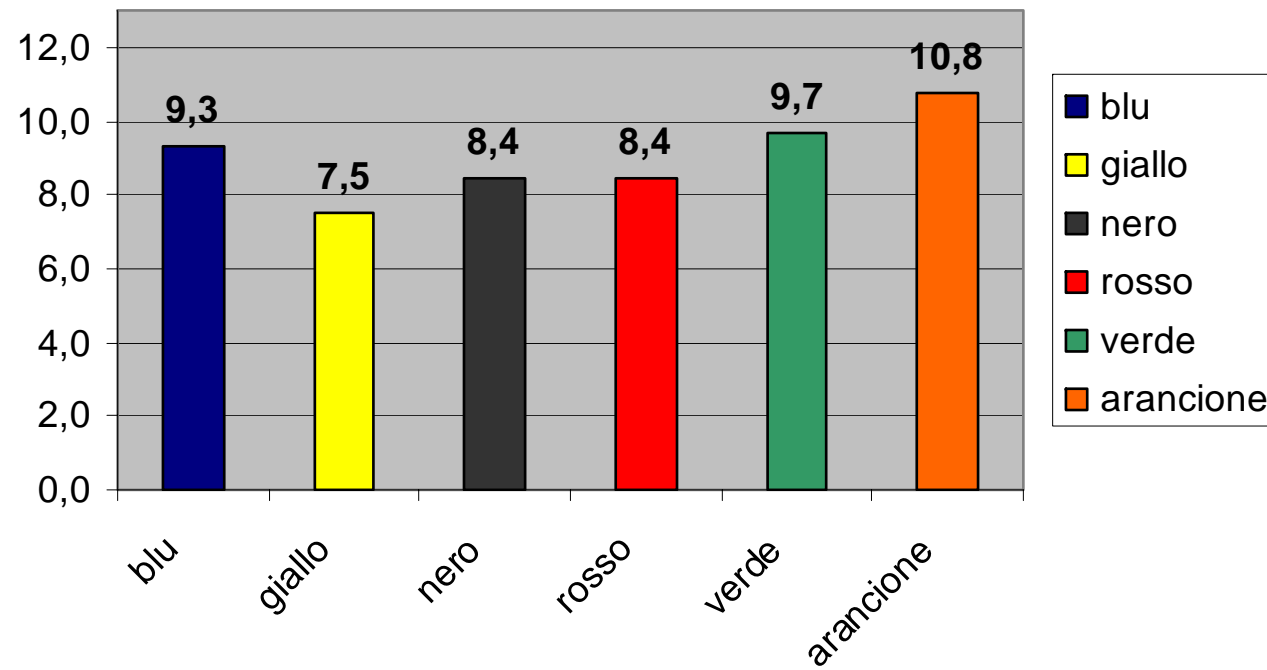
9.b. Dove vive la volpe polare?

- Nelle regioni settentrionali
- Nelle regioni centrali
- Nelle regioni meridionali

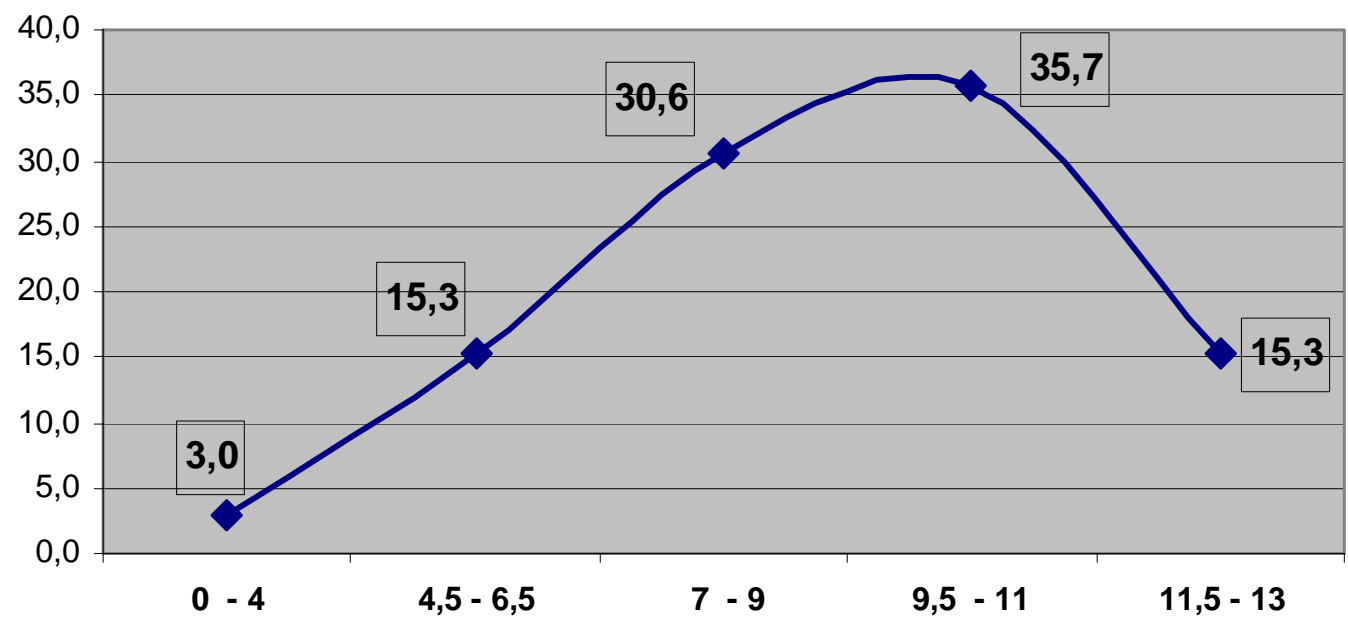
distribuzione punteggi assoluti classi terze



medie classi terze



livelli classi terze



livelli		blu	giallo	nero	rosso	verde	arancione
0 - 4	1	5,5	3,5	4,0	5,0	4,5	8,5
4,5 - 6,5	2	7,0	5,0	4,0	5,5	6,0	9,5
7 - 9	3	8,0	6,0	4,5	5,5	6,5	9,5
9,5 - 11	4	8,0	6,0	5,5	6,0	7,5	10
11,5 - 13	5	8,5	6,0	7,5	7,0	8,5	10,5
	6	9,0	6,5	8,0	7,5	8,5	10,5
	7	9,0	7,0	8,0	7,5	8,5	10,5
	8	9,5	7,5	8,5	7,5	9,0	10,5
	9	9,5	8,0	8,5	7,5	10,0	10,5
	10	10,5	8,5	9,5	8,5	11,0	10,5
	11	10,5	9,0	9,5	9,0	11,0	11
	12	11,0	10,5	10,0	9,0	11,5	11
	13	12,0	11,0	10,0	9,5	12,0	11,5
	14	12,0	11,0	10,5	9,5	12,5	11,5
	15			11,0	10,5	12,5	12
	16			11,0	11,0	12,5	13
	17			11,0	12,5	13,0	13
	18			11,0	13,0		



© ambel 2007 Criteri di tabulazione delle domande nelle prove di comprensione

LIVELLI DI DIFFICOLTÀ E TIPOLOGIA DEGLI ITEM NELLE PROVE SEMISTRUTTURATE DI VERIFICA DELLA COMPrensIONE	a. Riconoscimento o trascrizione letterale di parti di testo	b. Riconoscimento o scelta fra parafrasi o risposte date	c. Stesura o completamento di risposte sotto forma di parafrasi	d. Stesura di sintesi o di rappresentazioni globali o parziali	e. Stesura di parafrasi interpretative e commenti
A. Decodificazione Decodificare i significanti grafici lungo la superficie del testo (inclusi i significati lessicali)					
B. Comprensione letterale Riconoscere le informazioni e i concetti espliciti	D2/1p D3/1,5p D6/1,5p	D9b/1p D5/1p D4/1,5p			
C. Comprensione inferenziale e integrativa Comprendere significati impliciti, attraverso inferenze, integrazioni, collegamenti		D9a/1p	D8/2p	D1/1p	
D. Comprensione ricostruttiva e interpretativa Seguire lo sviluppo del testo e ricostruire i significati globali, le intenzioni e gli scopi dell'autore					
E. Comprensione analitica e valutativa Analizzare e valutare la forma, il contenuto e le dimensioni contestuali		D7/1p			

LIVELLI DI DIFFICOLTÀ E TIPOLOGIA DEGLI ITEM NELLE PROVE SEMISTRUTTURATE DI VERIFICA DELLA COMPrensIONE	a. Riconoscimento o trascrizione letterale di parti di testo	b. Riconoscimento o scelta fra parafrasi o risposte date	c. Stesura o completamento di risposte sotto forma di parafrasi	d. Stesura di sintesi o di rappresentazioni globali o parziali	e. Stesura di parafrasi interpretative e commenti	
A. Decodificazione Decodificare i significanti grafici lungo la superficie del testo (inclusi i significati lessicali)		D7 [1 pt]				1
B. Comprensione letterale Riconoscere le informazioni e i concetti espliciti	D6 [2 pt]	D3 [1,5 pt]	D4 [1 pt]			4,5
C. Comprensione inferenziale e integrativa Comprendere significati impliciti, attraverso inferenze, integrazioni, collegamenti		D7 [1 pt]	D5 [1 pt]			2
D. Comprensione ricostruttiva e interpretativa Seguire lo sviluppo del testo e ricostruire i significati globali, le intenzioni e gli scopi dell'autore				D1 [1,5 pt] D8 [1 pt]		2,5
E. Comprensione analitica e valutativa Analizzare e valutare la forma, il contenuto e le dimensioni contestuali	D2 [2 pt]				D9 [2 pt]	4
	4	3,5	2	2,5	2	14

LIVELLI DI DIFFICOLTÀ E TIPOLOGIA DEGLI ITEM NELLE PROVE SEMISTRUTTURATE DI VERIFICA DELLA COMPrensIONE	a. Riconoscimento o trascrizione letterale di parti di testo	b. Riconoscimento o scelta fra parafrasi o risposte date	c. Stesura o completamento di risposte sotto forma di parafrasi	d. Stesura di sintesi o di rappresentazioni globali o parziali	e. Stesura di parafrasi interpretative e commenti
A. Decodificazione Decodificare i significati grafici lungo la superficie del testo (Inclusi i significati lessicali)			A1. Aquila Rossa trova un uomo bianco A. presso un lago. B. vicino al campo Cheyenne. C. dentro la sua tenda. D. sulle rive del Missouri.		
B. Comprensione letterale Riconoscere le informazioni i concetti espliciti		A1 A4 A3 A7	A2. Nel momento in cui viene trovato da Aquila Rossa "l'uomo bianco parlava in un modo incomprensibile" perché A. non conosceva la lingua Cheyenne. B. era terrorizzato dagli indiani. C. rimproverava solo a lamentarsi per le ferite. D. era senza forze e stava per morire.		
C. Comprensione inferenziale e integrativa Comprendere significati impliciti, attraverso inferenze, integrazioni, collegamenti		A2 A8? A6 A9	A3. Guardando con attenzione l'uomo bianco Aquila Rossa si accorge che A. è ricoperto di ferite. B. ha dei vestiti strani. C. è un cacciatore. D. ha la barba. A6. Dal brano si può capire che gli Cheyenne sono A. una tribù di grandi guerrieri. B. un popolo potente e numeroso. C. una tribù nomade. D. un popolo forte e bellicoso.		
D. Comprensione ricostruttiva e interpretativa Seguire lo sviluppo del testo e ricostruire i significati globali, le intenzioni e gli scopi dell'autore		A10 ?	A10. Il brano che hai letto è A. una cronaca storica degli indiani d'America. B. una leggenda degli Cheyenne. C. una storia degli uomini di frontiera. D. un racconto di una tribù pellerossa.		
E. Comprensione analitica e valutativa Analizzare la forma, le dimensioni contestuali	A8. I travetti sono A. un tipo di sacco per pellicce. B. un tipo di sella per animali. C. un tipo di piccola barca. D. un tipo di carro senza ruote.	Aquila Rossa riferì a quelli della sua tribù ciò che gli aveva detto lo straniero, ed essi raccolsero per lui molte pellicce di castoreo. Le pellicce furono caricate su vari travetti trainati da cani e un giorno lo straniero se ne andò verso il sole nascente con il suo carico di pellicce portato dai cani.			

Invalsi Esempi per quarta prova esame sec. 1° grado **Esempio 1**